

Notation Morningstar  
★★★★★

# HMG GLOBETROTTER – Part C

novembre 2011

## Objectif de gestion

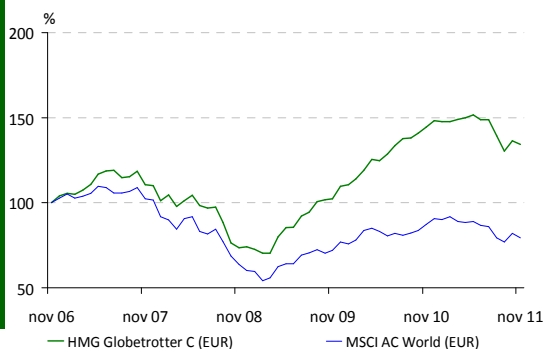
L'objectif du fonds est la croissance du capital investi, par des prises de positions dans des sociétés dont l'essentiel des revenus est réalisé dans les pays émergents.

Ces sociétés sont des filiales de grandes sociétés européennes cotées à l'étranger, des sociétés de pays émergents auxquelles un accord avec un groupe européen confère un avantage concurrentiel décisif ou des sociétés européennes dont l'essentiel des revenus est réalisé dans des pays émergents.

La répartition des positions et la nature des sociétés présentes dans le portefeuille doivent permettre de conserver un profil de risque plus prudent qu'un investissement direct dans des sociétés de pays émergents.

L'indice de référence du FCP est le MSCI AC World en EUR.

## Performances



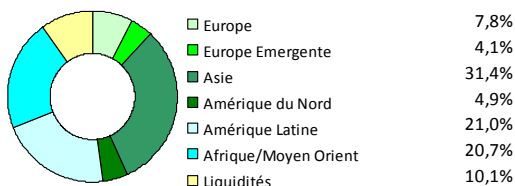
Les performances passées ne préjugent pas des performances futures. La volatilité est calculée sur la base des performances quotidiennes.

## Répartition du Portefeuille

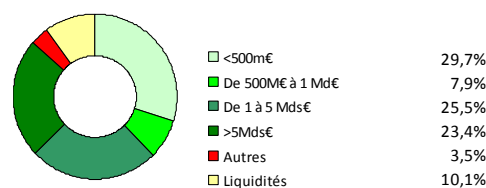
### Principales lignes actions du portefeuille

TOTAL GABON	3,0%	TELEFONICA BRASIL	2,5%
CHUGAI PHARMACEUTICAL C	2,8%	STANDARD CHARTERED PLC	2,3%
EGYPT.COMP. MOB.COMMUI	2,7%	TRACTEBEL ENERGIA SA	2,3%
SIAM CITY CEMENT NVDR	2,7%	CAMECO	2,3%
TELEMAR NORTE	2,5%	SONATEL	2,1%

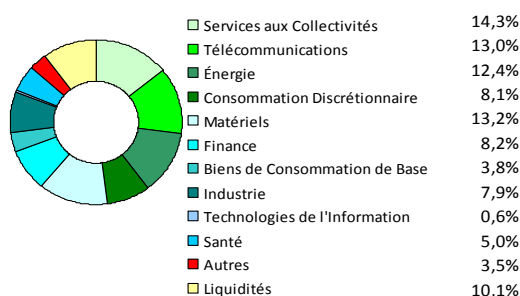
### Par pays d'activité



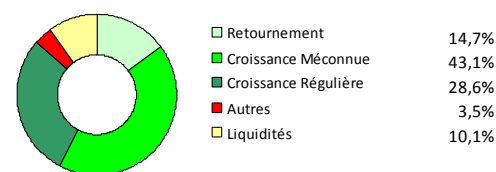
### Par taille de capitalisation



### Par secteur d'activité



### Par concept de gestion



Meilleur fonds sur 3 ans  
Actions Internationales  
Prix 2009, 2010 et 2011



Meilleur fonds sur 5 ans  
Actions Internationales  
Prix 2011

Co-Gérants : **Marc GIRAULT**  
depuis l'origine  
**Paul GIRAULT**  
depuis 2009

FCP de droit français  
Parts de Capitalisation

Catégorie AMF  
Actions Internationales

Code ISIN  
FR0010241240

Durée de Placement  
Recommandée  
Minimum 5 ans

Valorisation  
Quotidienne

Lancement  
le 21 octobre 2005

Frais de Gestion  
2,392% TTC

Commission de  
Surperformance  
10% au-delà du  
MSCI World AC

Droits d'entrée  
Max. 2%

Souscription Initiale  
Minimum 1 part

Dépositaire : CACEIS

Valorisateur : CACEIS

Commissaire  
aux Comptes  
KPMG

Valeur liquidative  
Au 30/11/2011  
159,93 €

Actif Net  
Au 30/11/2011  
162 129 750,64 €

**HMG FINANCE**

<b>Performances %</b>	<b>1 mois</b>	<b>2011</b>	<b>1 an</b>	<b>3 ans</b>	<b>5 ans</b>
HMG Globetrotter C (EUR)	-1,5	-9,5	-7,2	82,6	34,2
MSCI AC World (EUR)	-3,1	-12,5	-9,0	24,3	-20,6
Ecart	1,6	3,1	1,8	58,3	54,9

## **Commentaire du mois de novembre**

### **CARNET DE VOYAGE**

#### **CHINE : POPULATION ET POLLUTION**

Très récemment, nous le savons tous, la population de notre planète a franchi la barre des 7 milliards d'habitants, dont 1,34 milliards en Chine.

Dans ce pays, la politique de l'enfant unique a empêché, depuis 1979, 400 millions de naissances. Dans les années 1990, environ 25 millions de bébés chinois voyaient le jour tous les ans. Actuellement, 16 millions.

En 2004, il naissait 120 garçons pour 100 filles. En 2010, 118 (la moyenne mondiale est de l'ordre de 105).

A l'évidence, la première conséquence, est la difficulté pour un certain nombre de chinois de trouver une épouse.

Autre impact: le vieillissement de la population. Dans environ un quart de siècle, les actifs devraient passer de 940 millions à 750 millions. Les retraités approcheront le nombre de 500 millions.

Aujourd'hui, ils sont 178 millions.

Face à cette situation, les autorités chinoises hésitent.

Logiquement, il faudrait totalement changer de politique familiale afin que la croissance démographique reparte. Ce serait cependant lourd de conséquences. Plus de chinois cela veut dire plus de pollution et de besoins en ressources naturelles.

La pollution atmosphérique (ne parlons pas des autres types de pollution), on le sait, est le fléau de toutes les grandes villes de ce pays. Fin octobre, début novembre 2011, à Pékin, l'air était irrespirable. Bien avant d'atterrir, l'avion pénètre dans un immense nuage jaunâtre. Ce qui est grave c'est que cet air contient les particules les plus nocives, à savoir les PM 2,5 (inférieures à 2,5 microns). Elles étaient CINQUANTE FOIS SUPERIEURES au niveau considéré comme étant tolérable !

Depuis peu, les autorités font preuve de plus de transparence et reconnaissent qu'il s'agit bien de pollution et non de brouillard.

En 2008, les pékinois possédaient trois millions de véhicules particuliers ; en 2011, cinq millions. Ils sont fiers de leurs six périphériques. Les occidentaux, plongés dans leur "sinistrose", admirent le parcours de la Chine. Les problèmes y sont néanmoins nombreux. De plus en plus de chinois voient poindre à l'horizon des nuages noirs, aussi bien au sens propre que figuré !