

Notation Morningstar
★★★★★

HMG GLOBETROTTER – Part C

mars 2012

Objectif de gestion

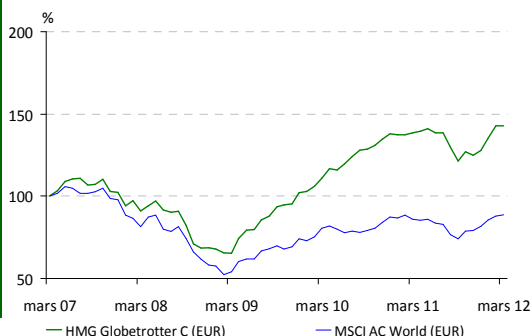
L'objectif du fonds est la croissance du capital investi, par des prises de positions dans des sociétés dont l'essentiel des revenus est réalisé dans les pays émergents.

Ces sociétés sont des filiales de grandes sociétés européennes cotées à l'étranger, des sociétés de pays émergents auxquelles un accord avec un groupe européen confère un avantage concurrentiel décisif ou des sociétés européennes dont l'essentiel des revenus est réalisé dans des pays émergents.

La répartition des positions et la nature des sociétés présentes dans le portefeuille doivent permettre de conserver un profil de risque plus prudent qu'un investissement direct dans des sociétés de pays émergents.

L'indice de référence du FCP est le MSCI AC World en EUR (Index level: price dans www.msci.com).

Performances



Performances %	1 mois	2012	1 an	3 ans	5 ans
HMG Globetrotter C (EUR)	0,0	11,7	3,0	118,4	42,9
MSCI AC World (EUR)	0,9	8,5	3,4	64,5	-11,2
Ecart	-0,8	3,2	-0,4	53,9	54,1

Par année civile en %	2007	2008	2009	2010	2011
HMG Globetrotter C (EUR)	5,8	-32,8	48,2	35,3	-7,3
MSCI AC World (EUR)	-1,1	-40,6	27,4	18,1	-6,4

Statistiques de risque sur 3 ans	
Ratio de Sharpe	2
Volatilité HMG Globetrotter C (EUR)	9,5%
Volatilité MSCI AC World (EUR)	14,6%
Tracking Error	11,4%

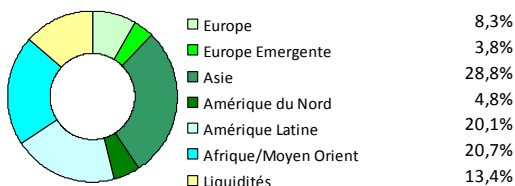
Les performances passées ne préjugent pas des performances futures. La volatilité est calculée sur la base des performances quotidiennes.

Répartition du Portefeuille

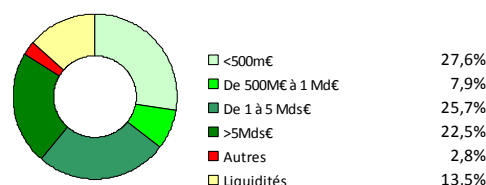
Principales lignes actions du portefeuille

MOBINIL	3,9%	TELEFONICA BRASIL	2,3%
TOTAL GABON	3,4%	CAMECO	2,2%
CHUGAI PHARMACEUTICAL	2,7%	STANDARD CHARTERED	2,1%
SIAM CITY CEMENT	2,7%	TRACTEBEL ENERGIA SA	2,1%
TELEMAR NORTE	2,5%	COMP.DE GAS. SAO PAULO	2,1%

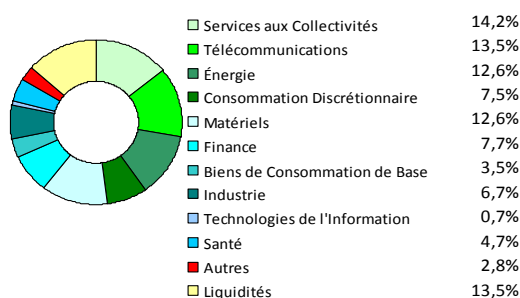
Par pays d'activité



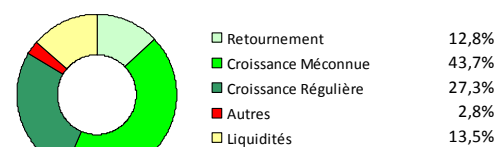
Par taille de capitalisation



Par secteur d'activité



Par concept de gestion



Meilleur fonds sur 3 ans
Actions Internationales
Prix 2009, 2010 et 2011



Meilleur fonds sur 5 ans
Actions Internationales
Prix 2011 et 2012

Meilleur fonds sur 5 ans
Actions pays émergents
Victoire des SICAV 2011

Co-Gérants : **Marc GIRAULT**
depuis l'origine
Paul GIRAULT
depuis 2009

FCP de droit français
Parts de Capitalisation

Catégorie AMF
Actions Internationales

Code ISIN
FR0010241240

Durée de Placement
Recommandée
Minimum 5 ans

Valorisation
Quotidienne

Lancement
le 21 octobre 2005

Frais de Gestion
2,392% TTC

Commission de
Surperformance
10% au-delà du
MSCI World AC

Droits d'entrée
Max. 2%

Souscription Initiale
Minimum 1 part

Dépositaire : CACEIS

Valorisateur : CACEIS

Commissaire
aux Comptes
KPMG

Valeur liquidative
Au 30/03/2012
182,87 €

Actif Net
Au 30/03/2012
205 907 521,66 €

HMG FINANCE

2, RUE DE LA BOURSE, 75002 PARIS - TEL : 01 44 82 70 40 - FAX : 01 42 33 02 32

AGREMENT AMF n° GP-91-17 du 18/06/1991

SOCIETE DE GESTION DE PORTEFEUILLE AU CAPITAL DE 236 923,53 € - RCS PARIS B381985654 - APE 6630Z

ORIAS n° 09050453 - Numéro de TVA intracommunautaire : FR4138198565400023 - hmgfinance@hmgfinance.com

Performances %	1 mois	2012	1 an	3 ans	5 ans
HMG Globetrotter C (EUR)	0,0	11,7	3,0	118,4	42,9
MSCI AC World (EUR)	0,9	8,5	3,4	64,5	-11,2
Ecart	-0,8	3,2	-0,4	53,9	54,1

Commentaire du mois de mars

Carnet de voyage: BIRMANIE (MYANMAR)

Pendant un demi-siècle, la Birmanie a été dirigée et pillée par une junte militaire brutale. Puis, l'année dernière un courant d'air frais a commencé à souffler.

Trois raisons peuvent être avancées pour expliquer les changements en cours. La première est une femme : AUNG SAN SUU KYI, et quelle femme ! Inutile de la présenter, la presse l'a largement fait. Luc BESSON a réalisé un film sur elle (THE LADY). La seconde fût la crainte des militaires de se trouver confrontés à un "printemps" birman. La troisième, ce sont les sanctions économiques, toujours maintenues, qui asphyxient ce pays. Globalement, elles furent respectées. Sauf par la Chine, l'Inde, la Thaïlande, la Corée et le groupe pétrolier TOTAL !

Aujourd'hui les militaires sont encore, en principe, tout puissants. Ils contrôlent tout. Mais, et c'est un phénomène très intéressant, le pouvoir réel n'appartient plus à la junte mais à AUNG SAN SUU KYI, c'est à dire à une personnalité vénérée, adulée dans son pays. De plus, elle est fortement médiatisée hors de ses frontières, ce qui augmente encore plus sa puissance de feu ! Cette dame vient de se faire élire triomphalement lors des élections législatives partielles du 1 er avril dernier (44 sièges gagnés sur 45 à pourvoir; mais le Parlement héberge 644 députés, dont 600 qui ne le seront plus lors des prochaines élections générales !). Son influence est déterminante. C'est elle qui, avec une phrase, peut faire lever les sanctions économiques.

Il y a un peu moins de quatre ans, le cyclone NARGIS a dévasté le sud du pays. Environ 130.000 morts. 2.500.000 personnes ont tout perdu. Aucune aide internationale autorisée (pour "raisons de sécurité interne"). Le Président a recommandé aux sinistrés de se nourrir de grenouilles, pas suffisamment abondantes et de plus, paraît-il, pas "géniales" crues ! Aujourd'hui, cette situation serait impensable. Un mot de "LA DAME" et les secours affluent.

Comme chacun le sait, la Birmanie est un pays riche en ressources naturelles et humaines. On y trouve du pétrole, du gaz, pratiquement tous les minerais possibles et imaginables, des forêts immenses, des fleuves sur lesquels d'innombrables barrages pourraient être construits. D'ailleurs, les birmans viennent d'annuler un contrat majeur avec les chinois : la construction d'un barrage hydroélectrique sur le fleuve IRRAWADY . Les termes : 98 % de l'électricité pour les chinois ; 99 % des "bas" revenus, en grande partie sous forme de dessous de table, pour la junte ! Même pour les chinois, parfois, les temps deviennent plus durs !

Les birmans sont sérieux et très durs à la tâche. Les pays voisins sont ravis d'accueillir les innombrables exilés qui viennent y travailler. Ainsi, la Thaïlande s'inquiète de la "normalisation" birmane qui les priverait d'une main d'œuvre de qualité. Les Singapouriens envoient aujourd'hui vers ce nouvel "Eldorado" potentiel des légions de conseillers, d'experts en tous genres. C'est révélateur ! Permettez à l'auteur de ces lignes de donner un conseil touristique : allez visiter la Birmanie. C'est un pays merveilleux, magnifique, attachant. Mais ne tardez pas trop. Allez survoler les milliers de pagodes de Pagan en ballon. C'est inoubliable. N'oubliez surtout pas d'aller à Mrauk U (l'ancienne capitale). Une majorité de touristes occultent cette destination, à tort. Certes, y arriver n'est pas facile. Mais c'est MAGIQUE.